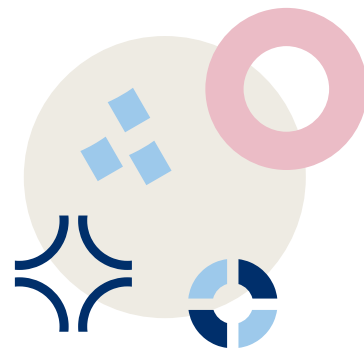


# Kauppakamarien talouskysely

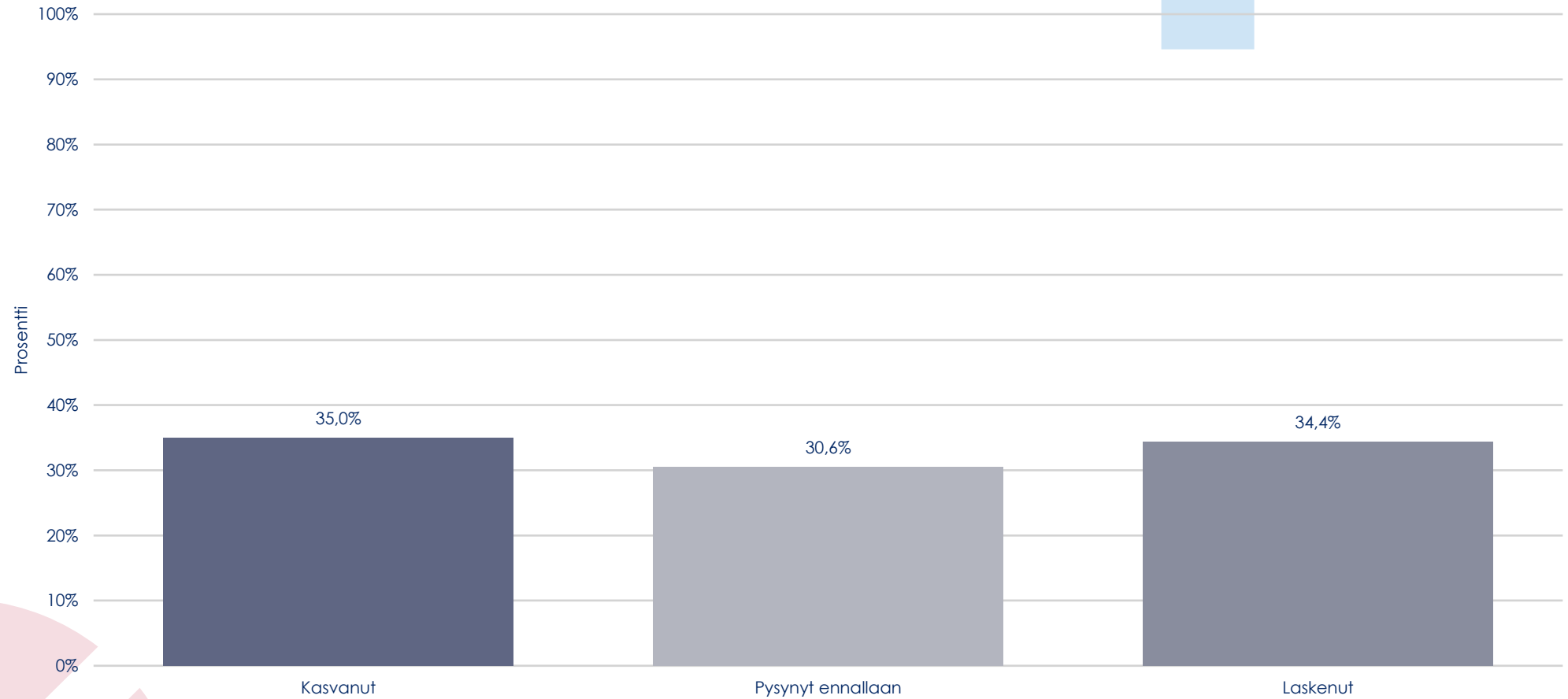
24.-26.9.2024

N=1460

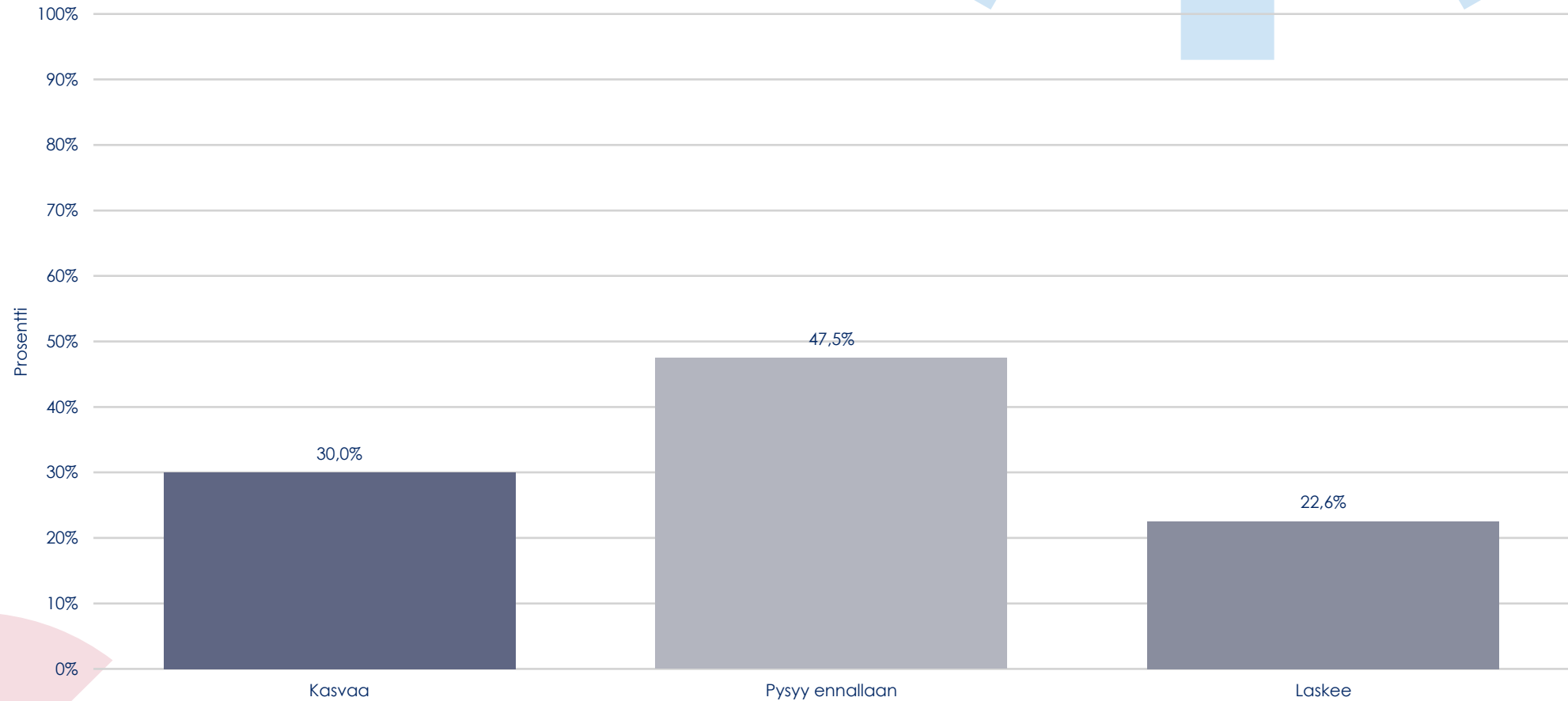
**KAUPPAKAMARI**



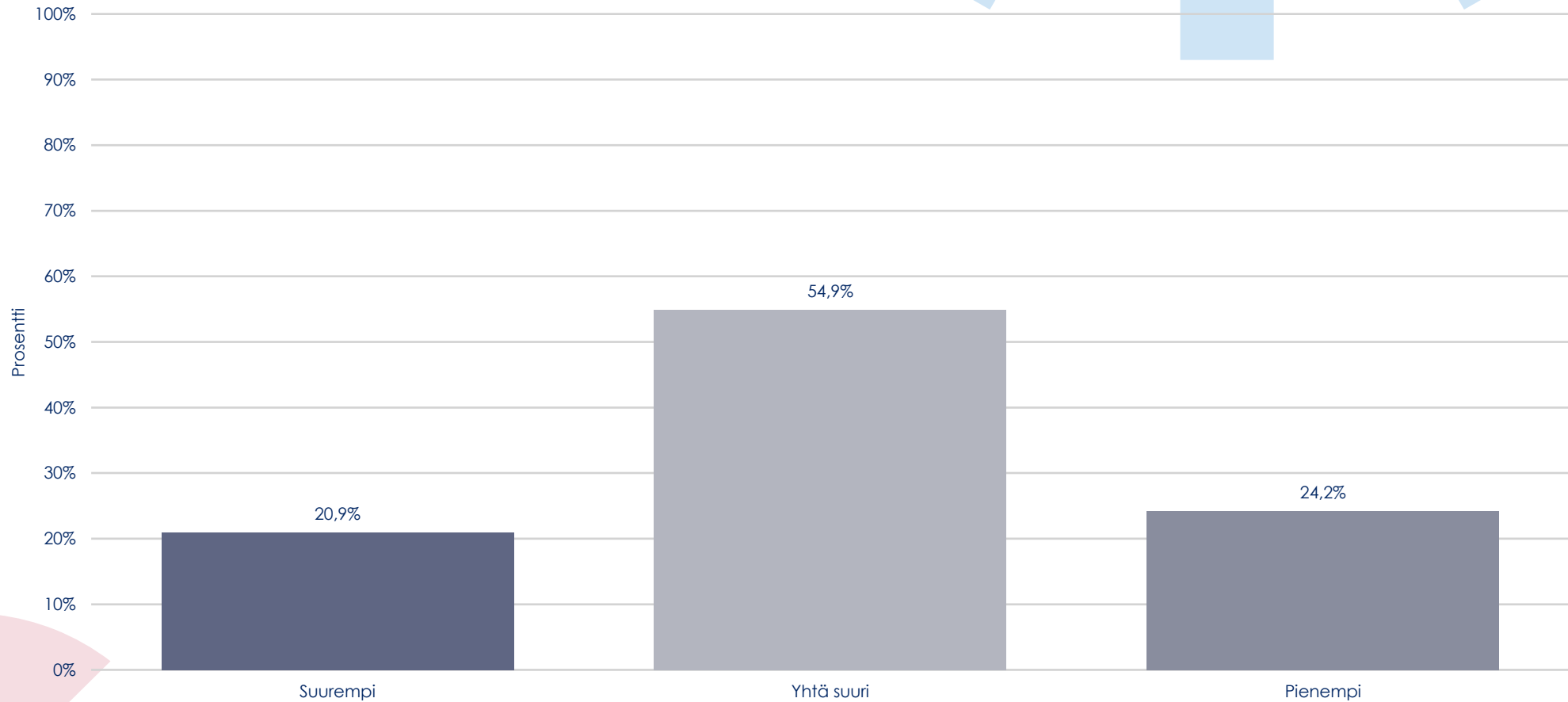
# Kuinka toimipaikkanne liikevaihto on kehittynyt kuluvan vuoden aikana verrattuna edelliseen vuoteen



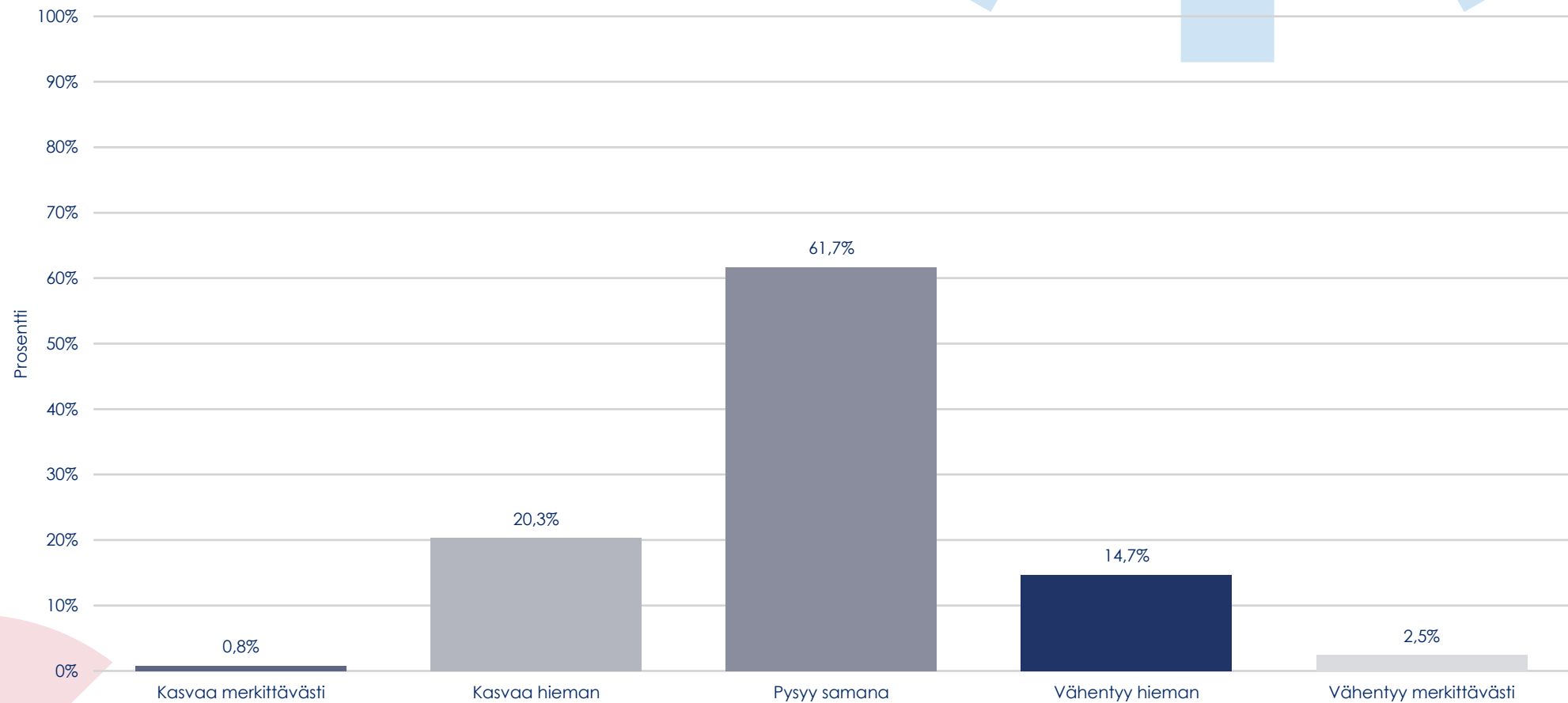
# Toimipaikkanne liikevaihto seuraavien kuuden kuukauden aikana



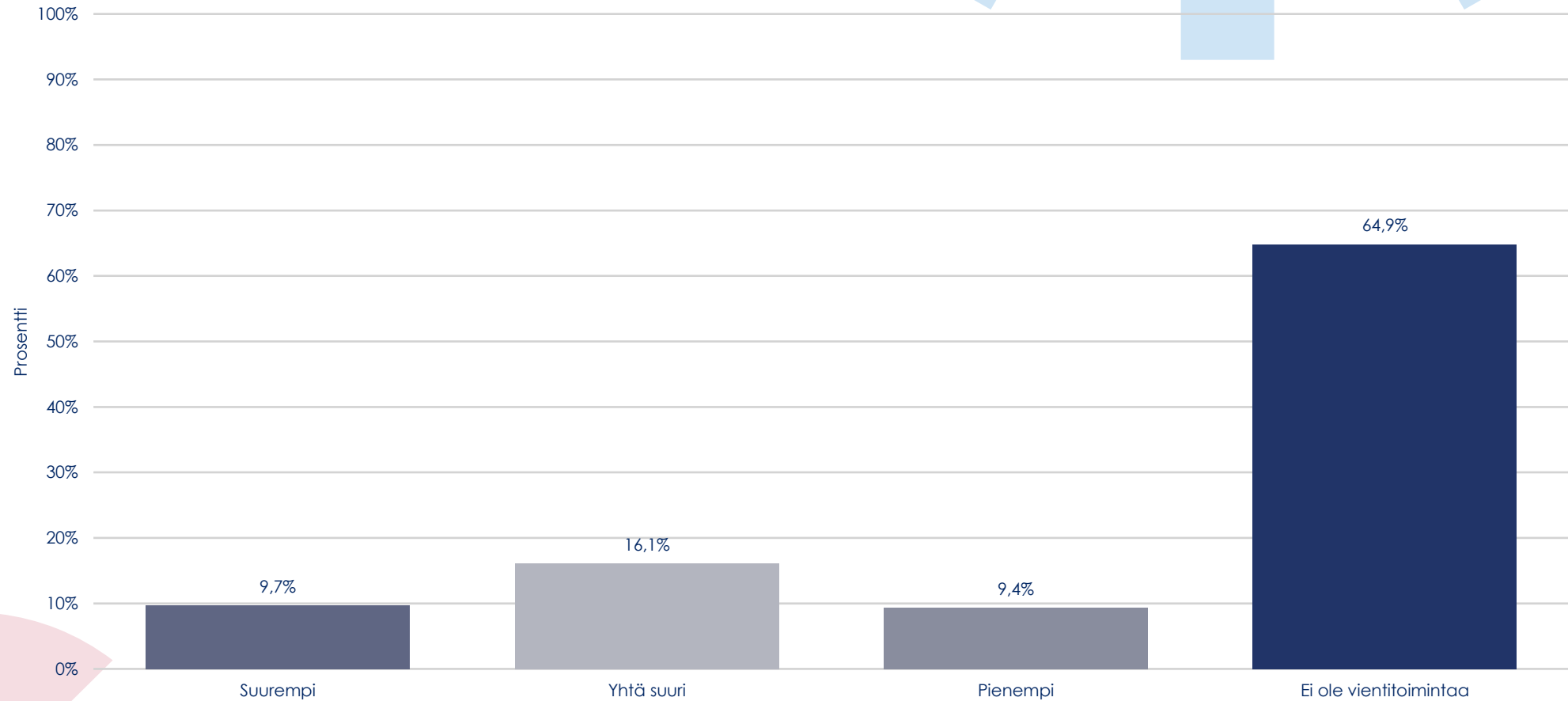
# Toimipaikkanne henkilöstömäärä tällä hetkellä verrattuna vuoden takaiseen.



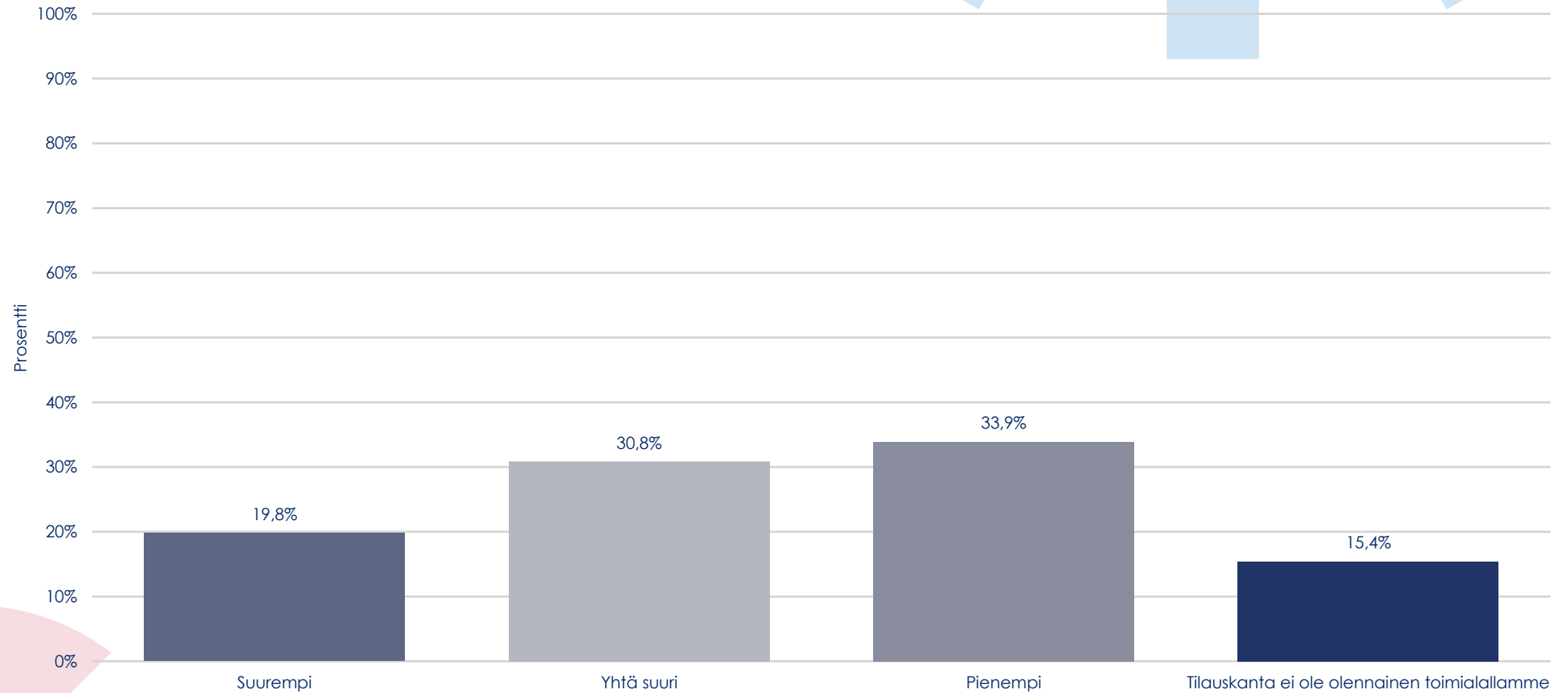
# Miten työntekijöidenne määrä kehittyy seuraavan kuuden (6) kuukauden aikana?



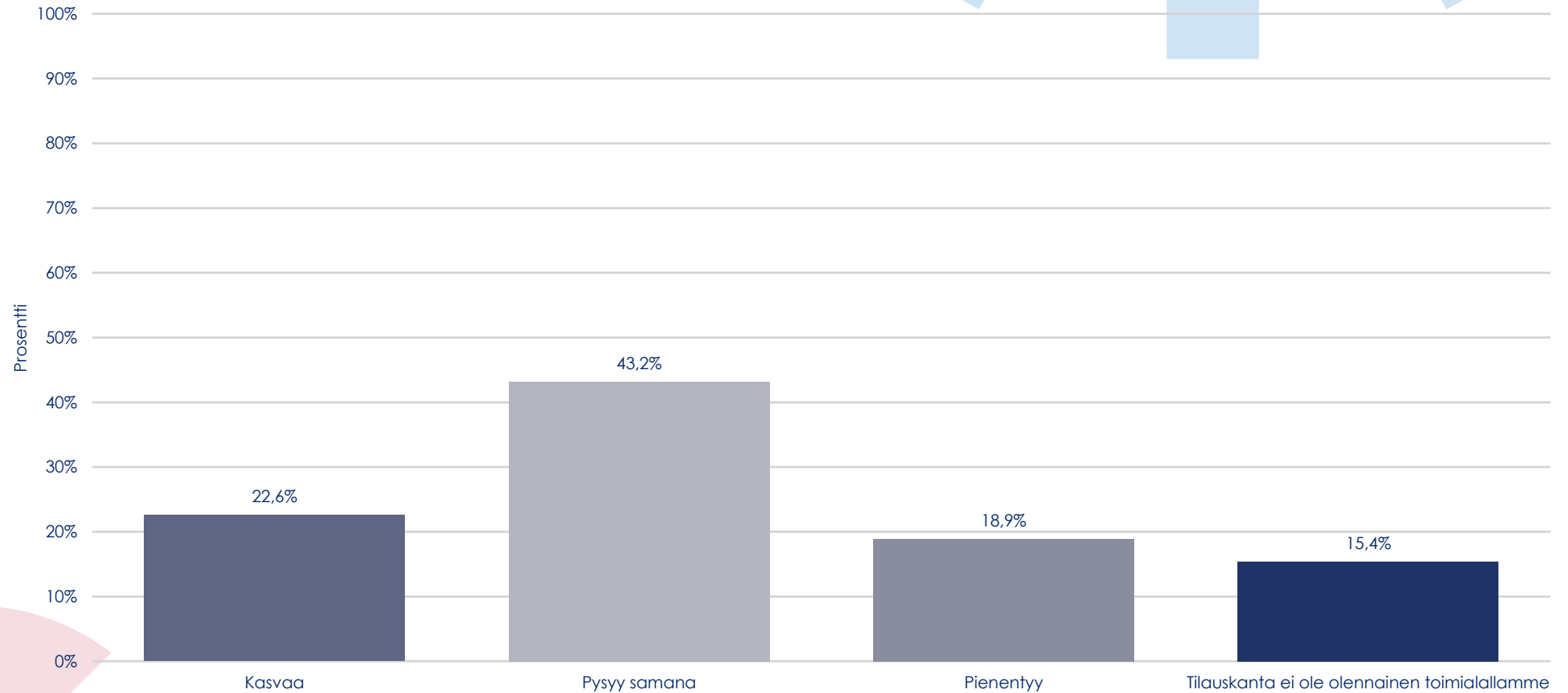
# Toimipaikkanne vienti on kuluvana vuonna verrattuna edelliseen vuoteen



# Toimipaikkanne tilauskanta nyt verrattuna vuoden takaiseen

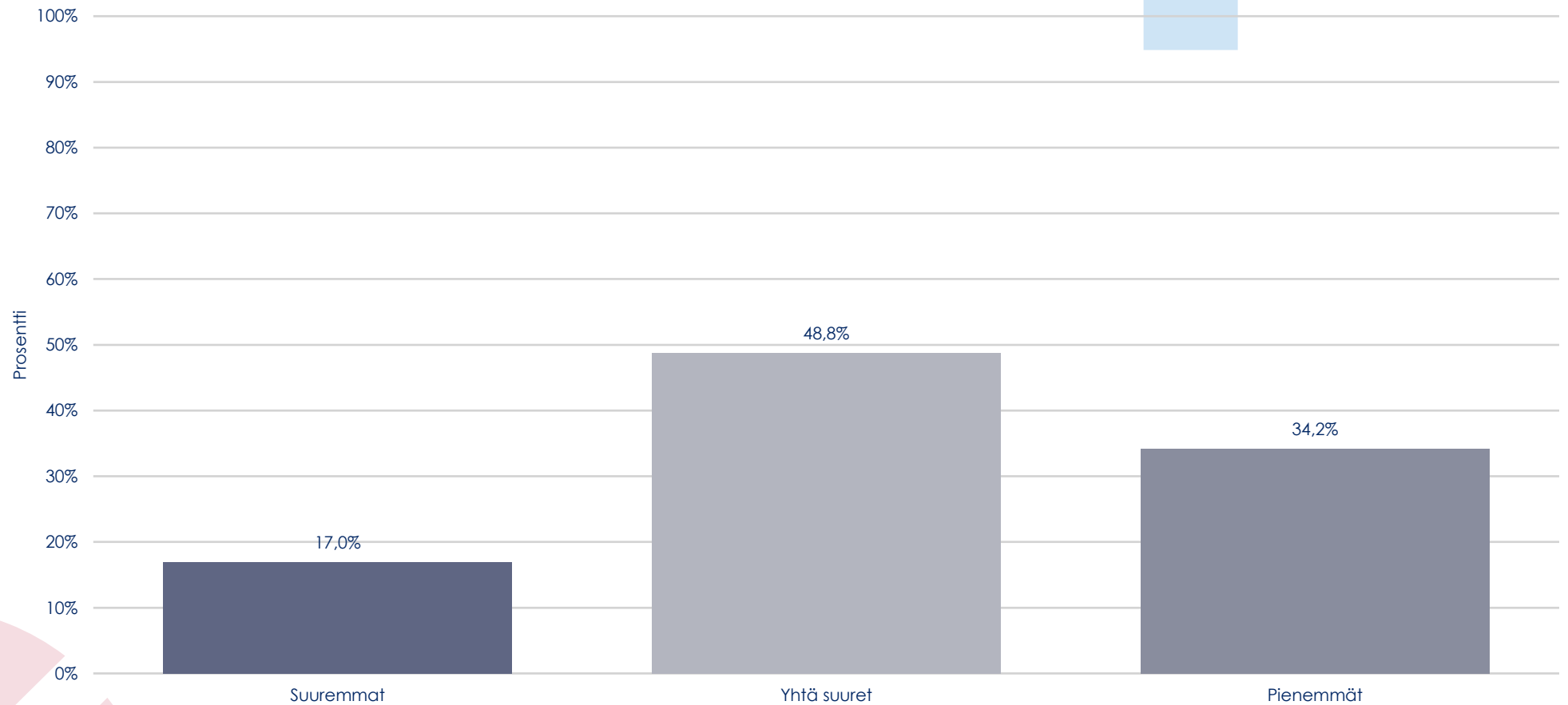


# Miten tilauskantanne kehittyy seuraavien kuuden kuukauden aikana?

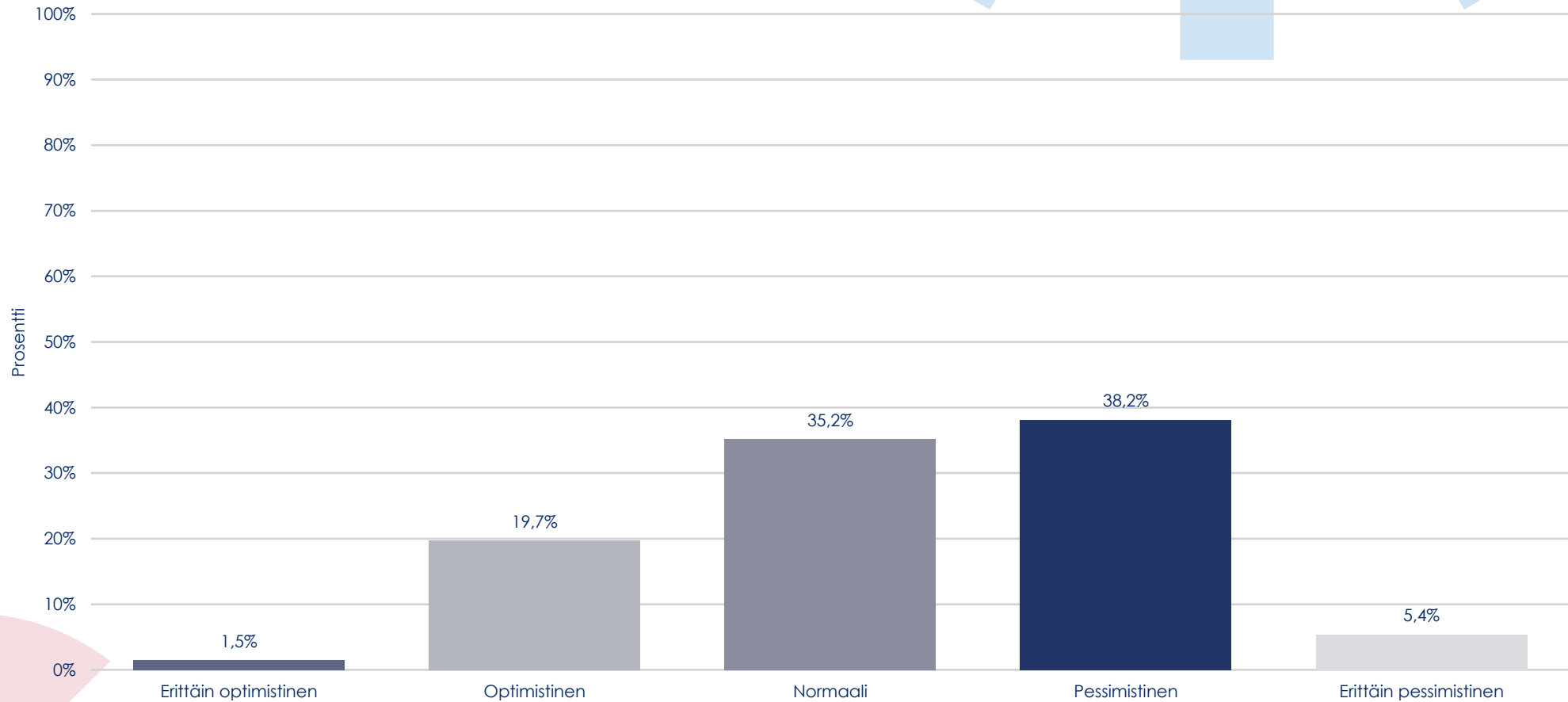




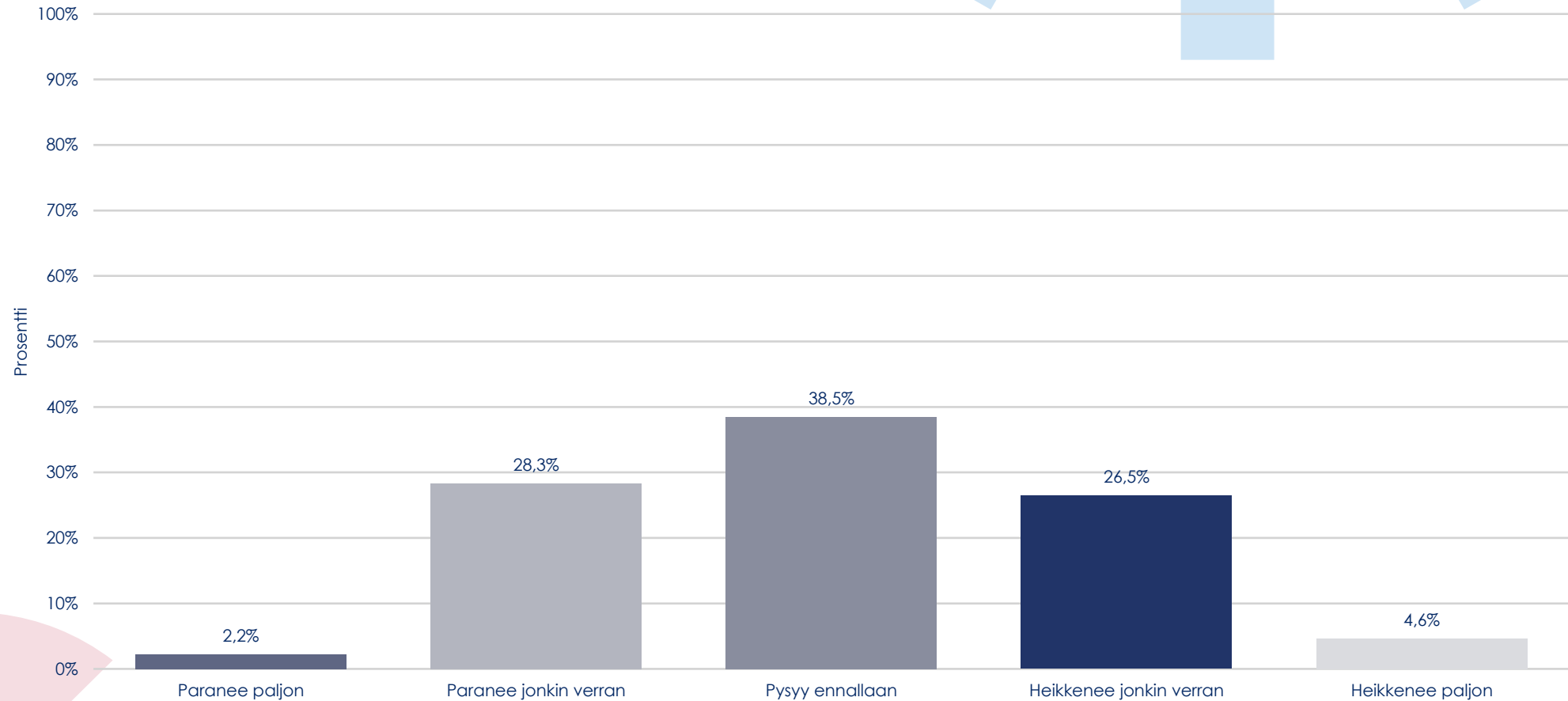
# Toimipaikkanne investoinnit ovat seuraavan 12 kuukauden aikana verrattuna edelliseen 12 kuukauteen



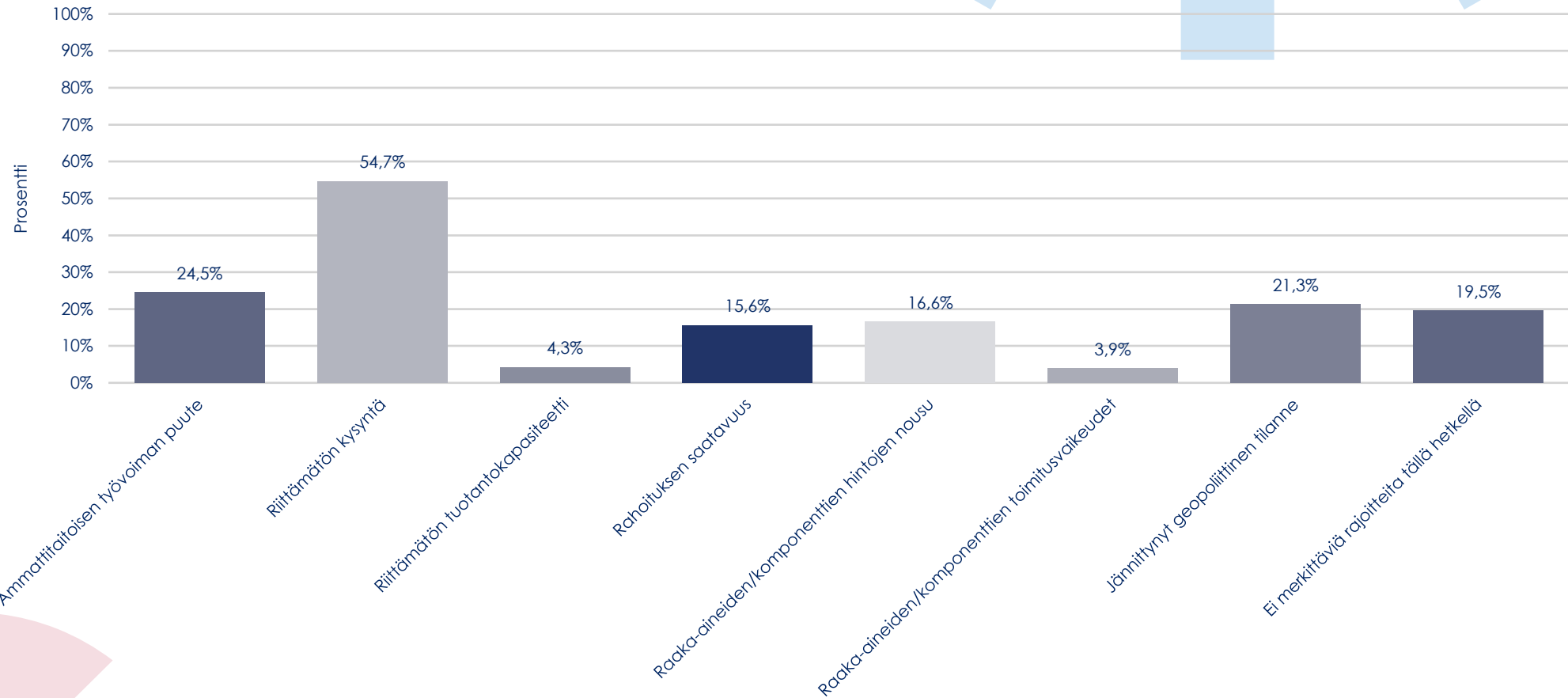
# Mikä on yleinen tunnelma toimialallanne?



# Miten arvelette toimipaikkanne kannattavuuden kehittyvän seuraavan kuuden (6) kuukauden aikana?

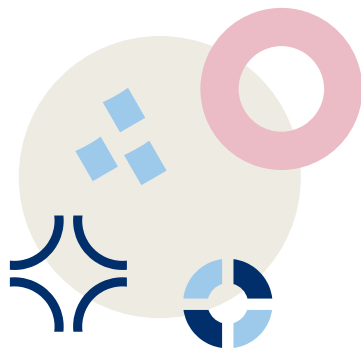


# Yrityksemme toimintaa rajoittaa tällä hetkellä (voit valita useamman vaihtoehdon)

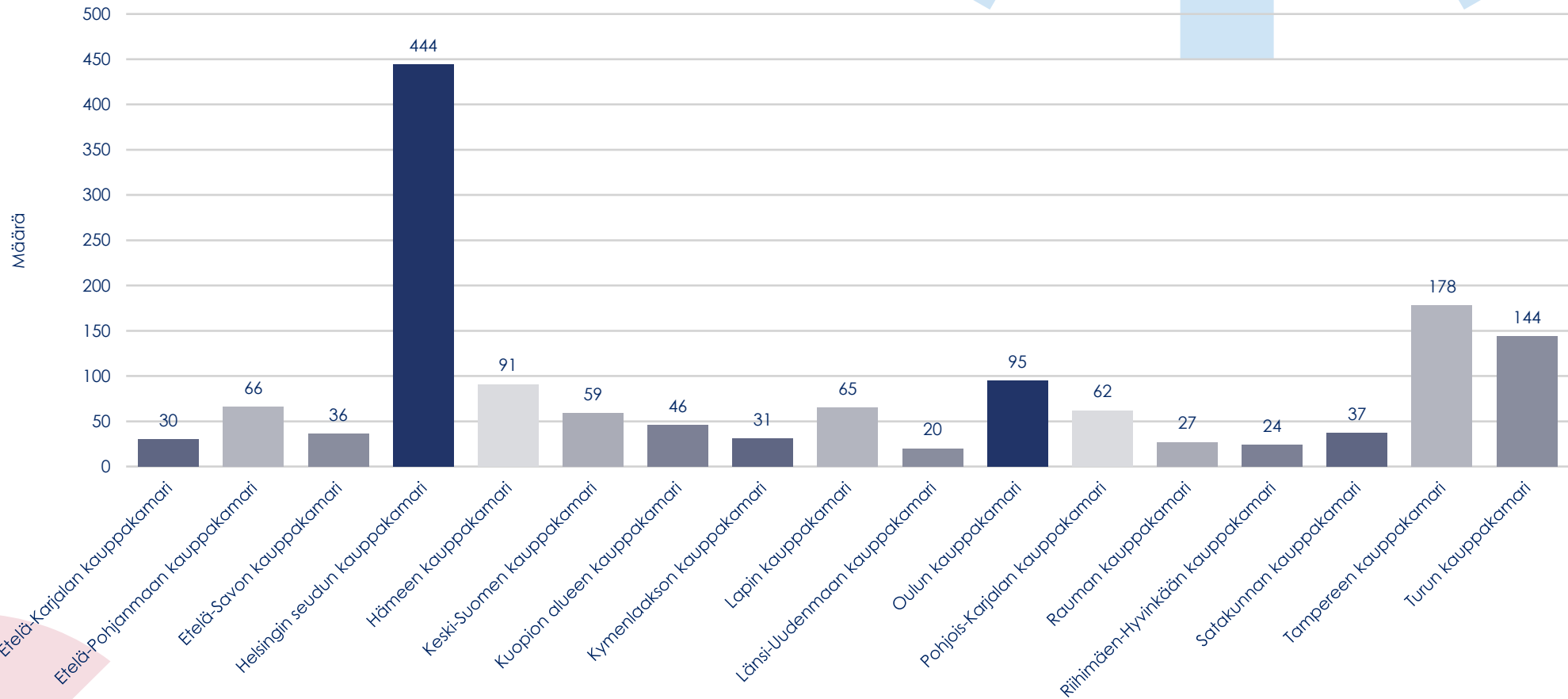


# Taustakysymykset

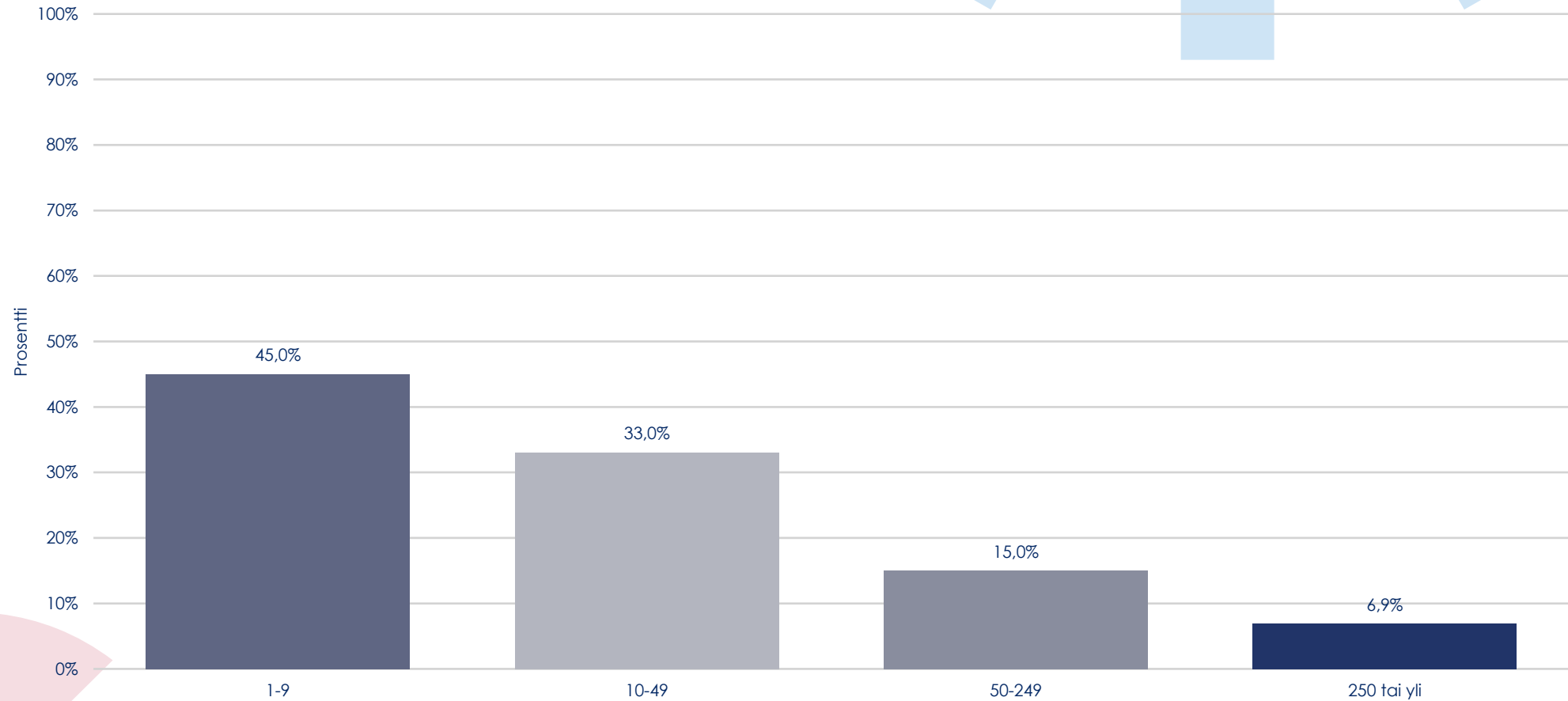
**KAUPPAKAMARI**



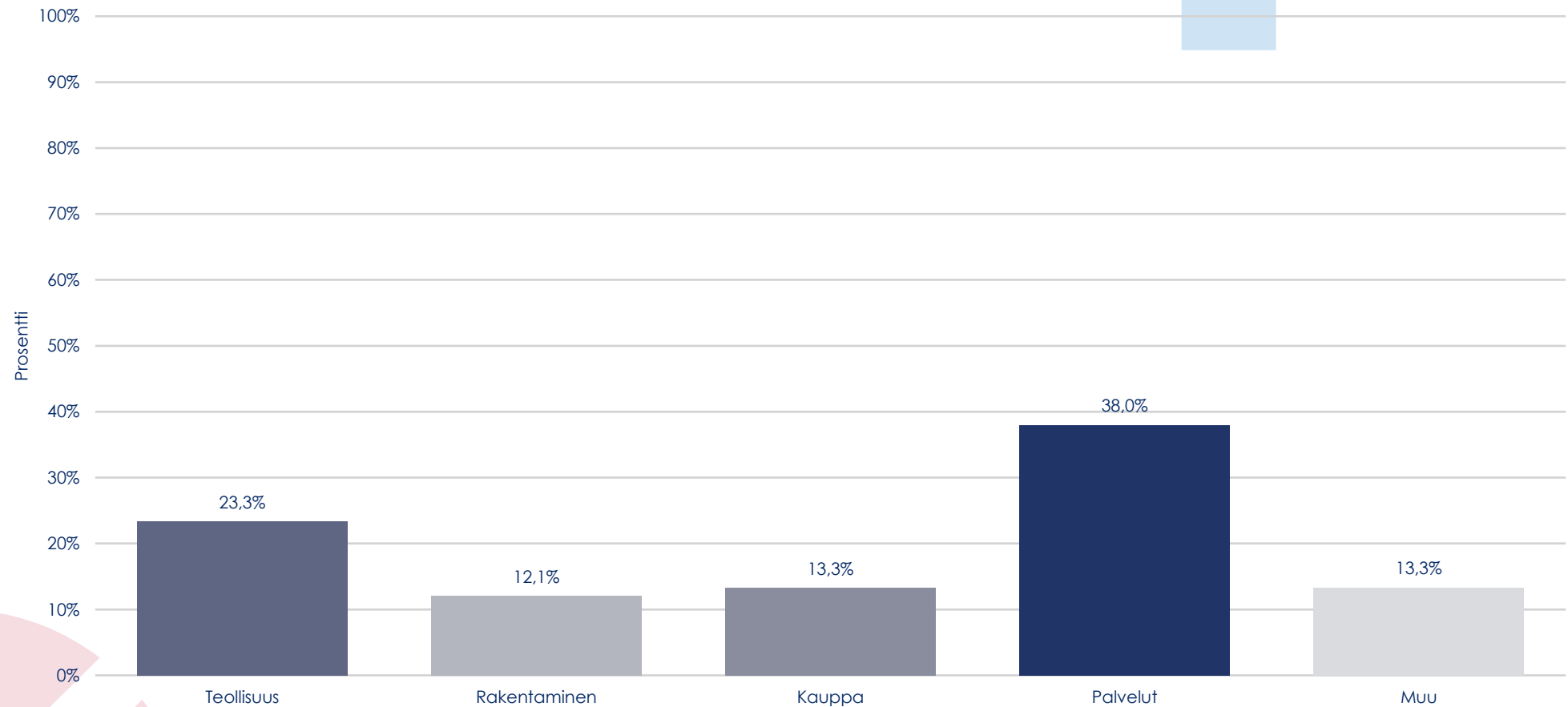
# Minkä kauppakamarin jäsen yrityksenne on?



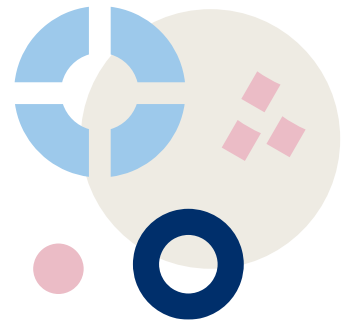
# Yrityksen henkilöstömäärä



# Yrityksen toimiala







# KAUPPAKAMARI